



PROSES BISNIS BAPPEDALITBANG  
KABUPATEN BANYUMAS  
TAHUN 2021

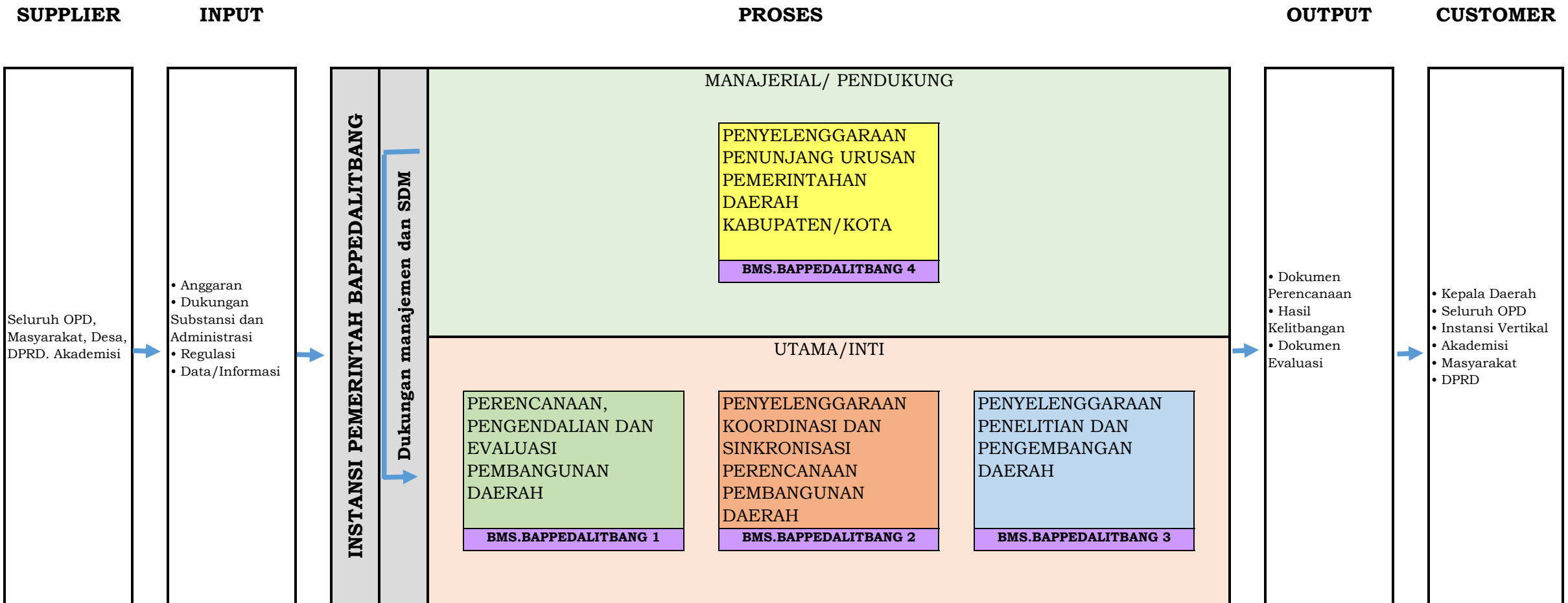
---

BAPPEDALITBANG  
KABUPATEN BANYUMAS  
TAHUN 2021

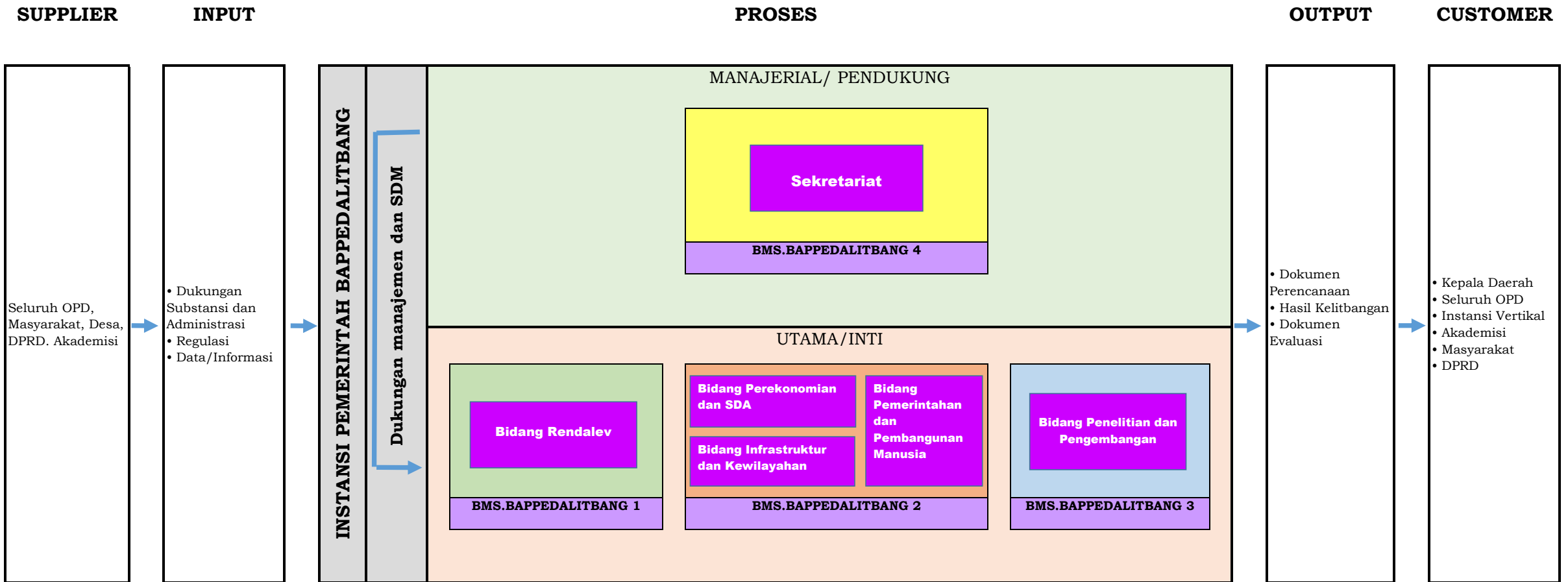
### Identifikasi Proses

<b>NO</b>	<b>PROSES (PROGRAM)</b>	<b>JENIS PROSES</b>	<b>KODE PROSES</b>
(1)	(2)	(3)	(4)
1	Perencanaan, Pengendalian dan Evaluasi Pembangunan Daerah	Utama / Inti	BMS.BAPPEDALITBANG 1
2	Koordinasi dan Sinkronisasi Perencanaan Pembangunan Daerah	Utama / Inti	BMS.BAPPEDALITBANG 2
3	Program Penelitian dan Pengembangan	Utama / Inti	BMS.BAPPEDALITBANG 3
4	Penunjang Urusan Pemerintahan Daerah Kabupaten/Kota	Pendukung / Manajerial	BMS.BAPPEDALITBANG 4

# PETA PROSES BISNIS



# PETA RELASI PROSES



### Identifikasi Sub Proses – Lintas Fungsi – SOP AP

NO	SUB PROSES (KEGIATAN)	KODE SUB PROSES	LINTAS FUNGSI (SUB KEGIATAN)	KODE LINTAS FUNGSI
(1)	(2)	(3)	(4)	(5)
	Meningkatnya kualitas pengendalian dan evaluasi pembangunan daerah			
	Perencanaan, Pengendalian dan Evaluasi Pembangunan Daerah	BMS.BAPPEDALITBANG 1		
1	Pengendalian, Evaluasi dan Pelaporan Bidang Perencanaan Pembangunan Daerah	BMS.BAPPEDALITBANG 1.3	Koordinasi Pengendalian Perencanaan dan Pelaksanaan Pembangunan Daerah di Kabupaten/Kota	BMS.BAPPEDALITANG 1.3.1
			Monitoring, Evaluasi dan Penyusunan Laporan Berkala Pelaksanaan Pembangunan Daerah	BMS.BAPPEDALITANG 1.3.2
	Meningkatnya koordinasi dan sinkronisasi perencanaan daerah			
	Perencanaan, Pengendalian dan Evaluasi Pembangunan Daerah	BMS.BAPPEDALITBANG 1		
2	Penyusunan Perencanaan dan Pendanaan	BMS.BAPPEDALITBANG 1.1	Koordinasi Penyusunan dan Penetapan Dokumen Perencanaan Pembangunan Daerah Kabupaten/Kota	BMS.BAPPEDALITANG 1.1.1
			Pelaksanaan Musrenbang Kabupaten/Kota	BMS.BAPPEDALITANG 1.1.2
3	Analisis Data dan Informasi Pemerintahan Daerah Bidang Perencanaan Pembangunan	BMS.BAPPEDALITBANG 1.2	Penyusunan Profil Pembangunan Daerah Kabupaten/Kota	BMS.BAPPEDALITANG 1.2.1
	Koordinasi dan Sinkronisasi Perencanaan Pembangunan Daerah	BMS.BAPPEDALITBANG 2		
4	Koordinasi Perencanaan Bidang Pemerintahan dan Pembangunan Manusia	BMS.BAPPEDALITBANG 2.1	Koordinasi Penyusunan Dokumen Perencanaan Pembangunan Daerah Bidang Pemerintahan (RPJPD, RPJMD dan RKPD)	BMS.BAPPEDALITANG 2.1.1
			Pelaksanaan Monitoring dan Evaluasi Penyusunan Dokumen Perencanaan Pembangunan Perangkat Daerah Bidang Pemerintahan	BMS.BAPPEDALITANG 2.1.2
			Koordinasi Pelaksanaan Sinergitas dan Harmonisasi Perencanaan Pembangunan Daerah Bidang Pemerintahan	BMS.BAPPEDALITANG 2.1.3
			Koordinasi Penyusunan Dokumen Perencanaan Pembangunan Daerah Bidang Pembangunan Manusia (RPJPD, RPJMD dan RKPD)	BMS.BAPPEDALITANG 2.1.4

			Asistensi Penyusunan Dokumen Perencanaan Pembangunan Perangkat Daerah Bidang Pembangunan Manusia	BMS.BAPPEDALITANG 2.1.5
			Pelaksanaan Monitoring dan Evaluasi Penyusunan Dokumen Perencanaan Pembangunan Perangkat Daerah Bidang Pembangunan Manusia	BMS.BAPPEDALITANG 2.1.6
			Koordinasi Pelaksanaan Sinergitas dan Harmonisasi Perencanaan Pembangunan Daerah Bidang Pembangunan Manusia	BMS.BAPPEDALITANG 2.1.7
5	Koordinasi Perencanaan Bidang Perekonomian dan SDA (Sumber Daya Alam)	BMS.BAPPEDALITBANG 2.2	Koordinasi Penyusunan Dokumen Perencanaan Pembangunan Daerah Bidang Perekonomian (RPJPD, RPJMD dan RKPD)	BMS.BAPPEDALITANG 2.2.1
			Asistensi Penyusunan Dokumen Perencanaan Pembangunan Perangkat Daerah Bidang Perekonomian	BMS.BAPPEDALITANG 2.2.2
			Pelaksanaan Monitoring dan Evaluasi Penyusunan Dokumen Perencanaan Pembangunan Perangkat Daerah Bidang Perekonomian	BMS.BAPPEDALITANG 2.2.3
			Koordinasi Pelaksanaan Sinergitas dan Harmonisasi Perencanaan Pembangunan Daerah Bidang Perekonomian	BMS.BAPPEDALITANG 2.2.4
			Koordinasi Penyusunan Dokumen Perencanaan Pembangunan Daerah Bidang SDA (RPJPD, RPJMD dan RKPD)	BMS.BAPPEDALITANG 2.2.5
			Asistensi Penyusunan Dokumen Perencanaan Pembangunan Perangkat Daerah Bidang SDA	BMS.BAPPEDALITANG 2.2.6
			Pelaksanaan Monitoring dan Evaluasi Penyusunan Dokumen Perencanaan Pembangunan Perangkat Daerah Bidang SDA	BMS.BAPPEDALITANG 2.2.7
			Koordinasi Pelaksanaan Sinergitas dan Harmonisasi Perencanaan Pembangunan Daerah Bidang SDA	BMS.BAPPEDALITANG 2.2.8
6	Koordinasi Perencanaan Bidang Infrastruktur dan Kewilayahan	BMS.BAPPEDALITBANG 2.3	Koordinasi Penyusunan Dokumen Perencanaan Pembangunan Daerah Bidang Infrastruktur (RPJPD, RPJMD dan RKPD)	BMS.BAPPEDALITANG 2.3.1
			Asistensi Penyusunan Dokumen Perencanaan Pembangunan Perangkat Daerah Bidang Infrastruktur	BMS.BAPPEDALITANG 2.3.2
			Pelaksanaan Monitoring dan Evaluasi Penyusunan Dokumen Perencanaan Pembangunan Perangkat Daerah Bidang Infrastruktur	BMS.BAPPEDALITANG 2.3.3
			Koordinasi Pelaksanaan Sinergitas dan Harmonisasi Perencanaan Pembangunan Daerah Bidang Infrastruktur	BMS.BAPPEDALITANG 2.3.4
			Koordinasi Penyusunan Dokumen Perencanaan Pembangunan Daerah Bidang Kewilayahan (RPJPD, RPJMD dan RKPD)	BMS.BAPPEDALITANG 2.3.5

			Asistensi Penyusunan Dokumen Perencanaan Pembangunan Perangkat Daerah Bidang Kewilayahan	BMS.BAPPEDALITANG 2.3.6
			Pelaksanaan Monitoring dan Evaluasi Penyusunan Dokumen Perencanaan Pembangunan Perangkat Daerah Bidang Kewilayahan	BMS.BAPPEDALITANG 2.3.7
			Koordinasi Pelaksanaan Sinergitas dan Harmonisasi Perencanaan Pembangunan Daerah Bidang Kewilayahan	BMS.BAPPEDALITANG 2.3.8
	Meningkatnya pemanfaatan hasil kelitbangan			
	Penelitian dan Pengembangan	BMS.BAPPEDALITBANG 3		
7	Penelitian dan Pengembangan Bidang Penyelenggaraan Pemerintahan dan	BMS.BAPPEDALITBANG 3.1	Fasilitasi, Pelaksanaan dan Evaluasi Penelitian dan Pengembangan Bidang Pemerintahan Umum	BMS.BAPPEDALITANG 3.1.1
			Fasilitasi, Pelaksanaan dan Evaluasi Penelitian dan Pengembangan Bidang Aparatur dan Reformasi Birokrasi	BMS.BAPPEDALITANG 3.1.2
			Fasilitasi, Pelaksanaan dan Evaluasi Penelitian dan Pengembangan Bidang Keuangan dan Aset Daerah, Reformasi Birokrasi	BMS.BAPPEDALITANG3.1.3
8	Penelitian dan Pengembangan Bidang Sosial dan Kependudukan	BMS.BAPPEDALITBANG 3.2	Penelitian dan Pengembangan Pariwisata	BMS.BAPPEDALITANG 3.2.1
			Penelitian dan Pengembangan Pendidikan dan Kebudayaan	BMS.BAPPEDALITANG 3.2.2
			Penelitian dan Pengembangan Tenaga Kerja	BMS.BAPPEDALITANG 3.2.3
			Penelitian dan Pengembangan Bidang Aspek-Aspek Sosial	BMS.BAPPEDALITANG 3.2.4
			Penelitian dan Pengembangan Kesehatan	BMS.BAPPEDALITANG 3.2.5
9	Penelitian dan Pengembangan Bidang Ekonomi dan Pembangunan	BMS.BAPPEDALITBANG 3.3	Penelitian dan Pengembangan Perindustrian dan Perdagangan	BMS.BAPPEDALITANG 3.3.1
			Penelitian dan Pengembangan Pertanian, Perkebunan dan Pangan	BMS.BAPPEDALITANG 3.3.2
			Penelitian dan Pengembangan Kelautan dan Perikanan	BMS.BAPPEDALITANG 3.3.3

			Penelitian dan Pengembangan Koperasi, Usaha Kecil dan Menengah	BMS.BAPPEDALITANG 3.3.4
			Penelitian dan Pengembangan Lingkungan Hidup	BMS.BAPPEDALITANG 3.3.5
			Penelitian dan Pengembangan Perhubungan	BMS.BAPPEDALITANG 3.3.6
			Penelitian dan Pengembangan Perumahan dan Kawasan Permukiman	BMS.BAPPEDALITANG 3.3.7
10	Pengembangan Inovasi dan Teknologi	BMS.BAPPEDALITBANG 3.4	Penelitian, Pengembangan, dan Perekayasaan di Bidang Teknologi dan Inovasi	BMS.BAPPEDALITANG 3.4.1
			Sosialisasi dan Diseminasi Hasil-Hasil Kelitbangan	BMS.BAPPEDALITANG 3.4.2
	Penunjang Urusan Pemerintahan Daerah Kabupaten/Kota	BMS.BAPPEDALITBANG 4		
11	Administrasi Umum Perangkat Daerah	BMS.BAPPEDALITBANG 4.1	Penyediaan Peralatan dan Perlengkapan Kantor	BMS .BAPPEDALITANG 4.1.1
			Penyediaan Barang Cetak dan Penggandaan	BMS .BAPPEDALITANG 4.1.2
			Penyediaan Komponen Instalasi Listrik/Penerangan Bangunan Kantor	BMS .BAPPEDALITANG 4.1.3
			Penyediaan Peralatan Rumah Tangga	BMS .BAPPEDALITANG 4.1.4
			Penyediaan Bahan Logistik Kantor	BMS .BAPPEDALITANG 4.1.5
			Penyelenggaraan Rapat Koordinasi dan Konsultasi SKPD	BMS .BAPPEDALITANG 4.1.6
12	Administrasi Kepegawaian Perangkat Daerah	BMS.BAPPEDALITBANG 4.2	Bimbingan Teknis Implementasi Peraturan Perundang-Undangan	BMS.BAPPEDALITANG 4.2.1
13	Administrasi Keuangan Perangkat Daerah	BMS.BAPPEDALITBANG 4.3	Penyediaan Gaji dan Tunjangan ASN	BMS.BAPPEDALITANG 4.3.1
			Penyediaan Administrasi Pelaksanaan Tugas ASN	BMS.BAPPEDALITANG 4.3.2



14	Penyediaan Jasa Penunjang Urusan Pemerintahan Daerah	BMS.BAPPEDALITBANG 4.4	Penyediaan Jasa Komunikasi, Sumber Daya Air dan Listrik	BMS.BAPPEDALITANGL 4.4.1
			Penyediaan Jasa Pelayanan Umum Kantor	BMS.BAPPEDALITANGL 4.4.2
			Penyediaan Jasa Peralatan dan Perlengkapan Kantor	BMS.BAPPEDALITANGL 4.4.3
15	Pemeliharaan Barang Milik Daerah Penunjang Urusan Pemerintah Daerah	BMS.BAPPEDALITBANG 4.5	Penyediaan Jasa Pemeliharaan, Biaya Pemeliharaan, Pajak, dan Perizinan Kendaraan Dinas Operasional atau Lapangan	BMS.BAPPEDALITANG 4.5.1
			Pemeliharaan/Rehabilitasi Gedung Kantor dan Bangunan Lainnya	BMS.BAPPEDALITANG 4.5.2
			Pemeliharaan/Rehabilitasi Sarana dan Prasarana Pendukung Gedung Kantor atau Bangunan Lainnya	BMS.BAPPEDALITANG 4.5.3
			Pemeliharaan Mebel	BMS.BAPPEDALITANG 4.5.4
			Pemeliharaan Peralatan dan Mesin Lainnya	BMS.BAPPEDALITANG 4.5.5
16	Pemeliharaan Barang Milik Daerah Penunjang Urusan Pemerintah Daerah	BMS.BAPPEDALITBANG 4.6	Penyediaan Jasa Pemeliharaan, Biaya Pemeliharaan, Pajak, dan Perizinan Kendaraan Dinas Operasional atau Lapangan	BMS.BAPPEDALITANG 4.6.1
			Pemeliharaan/Rehabilitasi Gedung Kantor dan Bangunan Lainnya	BMS.BAPPEDALITANG 4.6.2
			Pemeliharaan/Rehabilitasi Sarana dan Prasarana Pendukung Gedung Kantor atau Bangunan Lainnya	BMS.BAPPEDALITANG 4.6.3
			Pemeliharaan Mebel	BMS.BAPPEDALITANG 4.6.4
			Pemeliharaan Peralatan dan Mesin Lainnya	BMS.BAPPEDALITANG 4.6.5
17	Perencanaan, Penganggaran Dan Evaluasi Kinerja Perangkat Daerah	BMS.BAPPEDALITBANG 4.7	Penyusunan Dokumen Perencanaan Perangkat Daerah	BMS.BAPPEDALITANG 4.7.1
			Evaluasi Kinerja Perangkat Daerah	BMS.BAPPEDALITANG 4.7.2

## PETA SUB PROSES

### BMS.BAPPEDALITBANG 1

Penyusunan perencanaan dan pendanaan

**BMS.BAPPEDALITBANG 1.1**

Pelaksanaan analisis data dan informasi pemerintahan daerah bidang perencanaan pembangunan daerah

**BMS.BAPPEDALITBANG 1.2**

Pengendalian, evaluasi dan pelaporan bidang perencanaan pembangunan daerah

**BMS.BAPPEDALITBANG 1.3**

## PETA SUB PROSES

### BMS.BAPPEDALITBANG 2

Pelaksanaan koordinasi perencanaan bidang pemerintahan dan pembangunan manusia

**BMS.BAPPEDALITBANG 2.1**

Pelaksanaan koordinasi perencanaan bidang perekonomian dan SDA (Sumber Daya Alam)

**BMS.BAPPEDALITBANG 2.2**

Pelaksanaan koordinasi perencanaan bidang infrastruktur dan kewilayahan

**BMS.BAPPEDALITBANG 2.3**

## PETA SUB PROSES

### BMS.BAPPEDALITBANG 3

Pelaksanaan penelitian dan pengembangan bidang penyelenggaraan pemerintahan dan pengkajian peraturan

**BMS.BAPPEDALITBANG 3.1**

Pelaksanaan penelitian dan pengembangan bidang sosial dan kependudukan

**BMS.BAPPEDALITBANG 3.2**

Pelaksanaan penelitian dan pengembangan bidang ekonomi dan pembangunan

**BMS.BAPPEDALITBANG 3.3**

Pelaksanaan pengembangan inovasi dan teknologi

**BMS.BAPPEDALITBANG 3.4**

# PETA SUB PROSES

## BMS.BAPPEDALITBANG 4

Penyelenggaraan  
Administrasi Umum  
Perangkat Daerah

**BMS.BAPPEDALITBANG 4.1**

Penyelenggaraan  
Administrasi Kepegawaian  
Perangkat Daerah

**BMS.BAPPEDALITBANG 4.2**

Penyelenggaraan  
Administrasi Keuangan  
Perangkat Daerah

**BMS.BAPPEDALITBANG 4.3**

Pemeliharaan Barang Milik  
Daerah Penunjang Urusan  
Pemerintah Daerah

**BMS.BAPPEDALITBANG 4.5**

Pengadaan Barang Milik  
Daerah Penunjang Urusan  
Pemerintah Daerah

**BMS.BAPPEDALITBANG 4.6**

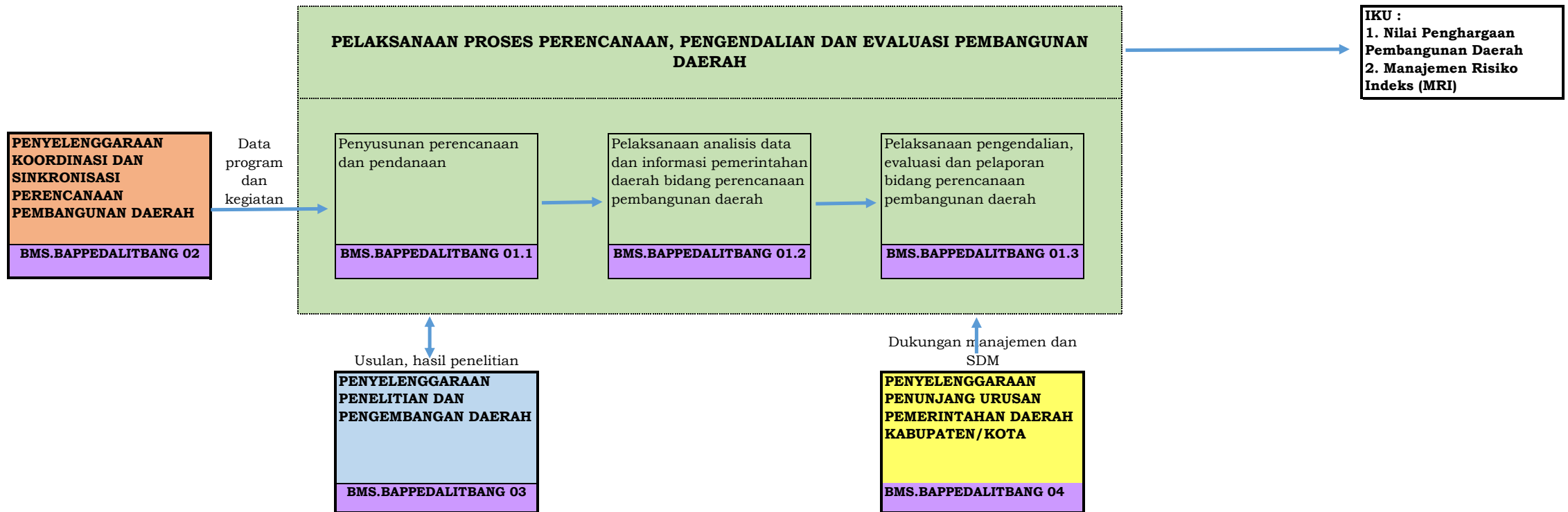
Perencanaan, Penganggaran  
Dan Evaluasi Kinerja  
Perangkat Daerah

**BMS.BAPPEDALITBANG 4.7**

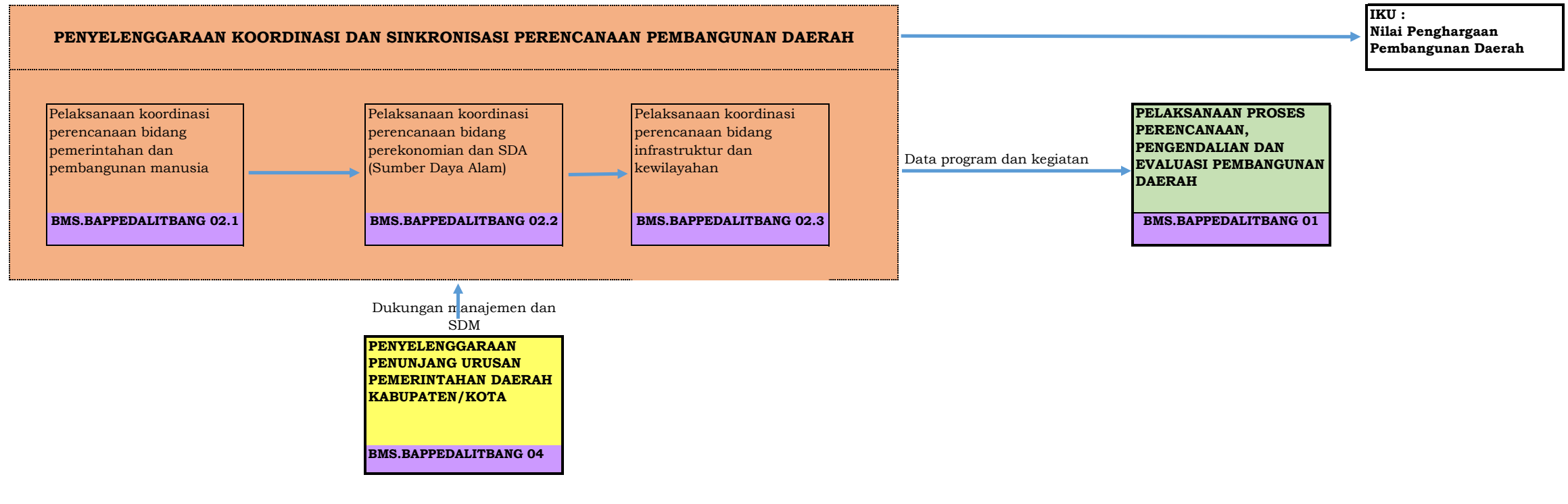
Penyediaan Jasa Penunjang  
Urusan Pemerintahan  
Daerah

**BMS.BAPPEDALITBANG 4.4**

## PETA SUB PROSES BMS.BAPPEDALITBANG 01



## PETA SUB PROSES BMS.BAPPEDALITBANG 02



### PETA SUB PROSES BMS.BAPPEDALITBANG 3

#### PENYELENGGARAAN PENELITIAN DAN PENGEMBANGAN DAERAH

**IKU :**  
Persentase hasil-hasil penelitian yang direkomendasikan sebagai bahan kebijakan

**PELAKSANAAN PROSES PERENCANAAN, PENGENDALIAN DAN EVALUASI PEMBANGUNAN DAERAH**  
BMS.BAPPEDALITBANG 01

Usulan, hasil penelitian

Pelaksanaan penelitian dan pengembangan bidang penyelenggaraan pemerintahan dan pengkajian peraturan  
BMS.BAPPEDALITBANG 03.1

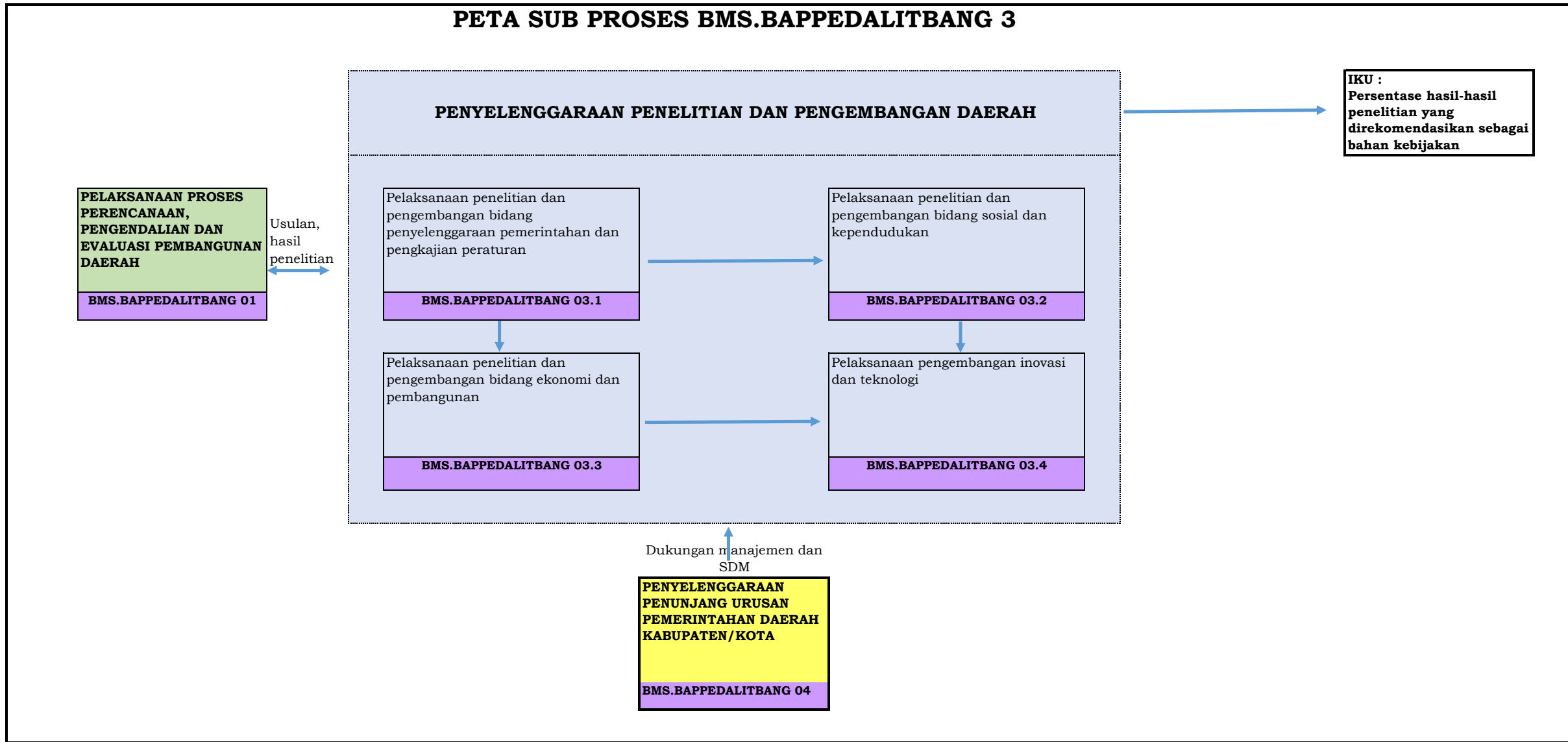
Pelaksanaan penelitian dan pengembangan bidang sosial dan kependudukan  
BMS.BAPPEDALITBANG 03.2

Pelaksanaan penelitian dan pengembangan bidang ekonomi dan pembangunan  
BMS.BAPPEDALITBANG 03.3

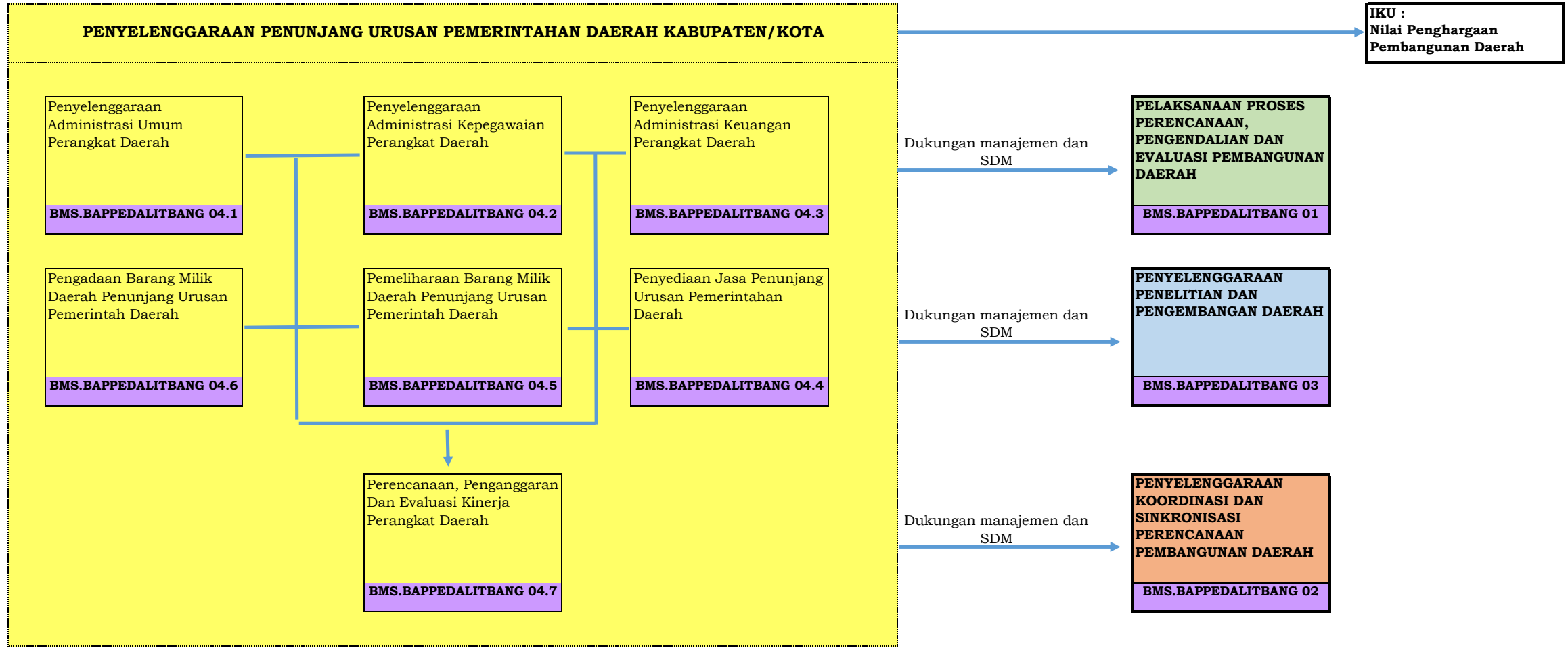
Pelaksanaan pengembangan inovasi dan teknologi  
BMS.BAPPEDALITBANG 03.4

Dukungan manajemen dan SDM

**PENYELENGGARAAN PENUNJANG URUSAN PEMERINTAHAN DAERAH KABUPATEN/KOTA**  
BMS.BAPPEDALITBANG 04



# PETA SUB PROSES BMS.BAPPEDALITBANG 04



**Identifikasi Lintas Fungsi**

PROSES (KODE PROSES) :  
 SUB PROSES (SUB KODE PROSES) :  
 LINTAS FUNGSI (KODE LINTAS FUNGSI) :

NO	SUB KEGIATAN	UNIT KERJA TERKAIT	OUTPUT (INDIKATOR SUB KEGIATAN)	PENANGGUNG JAWAB
(1)	(2)	(3)	(4)	(5)
Sasaran	Meningkatnya kualitas pengendalian dan evaluasi pembangunan daerah			
Program	Perencanaan, Pengendalian dan Evaluasi Pembangunan Daerah			
	Pengendalian, Evaluasi dan Pelaporan Bidang Perencanaan Pembangunan Daerah			
	Koordinasi Pengendalian Perencanaan dan Pelaksanaan Pembangunan Daerah di Kabupaten/Kota	Bidang/Subag Bappedalitbang, OPD, DPRD, provinsi/pusat	Jumlah rakor/sosialisasi/ pembinaan evaluasi rencana pembangunan daerah yang dilaksanakan	Sub Bidang Pengendalian dan Evaluasi
	Monitoring, Evaluasi dan Penyusunan Laporan Berkala Pelaksanaan Pembangunan Daerah	Bidang/Subag Bappedalitbang, OPD, provinsi/pusat	Jumlah monev perencanaan pembangunan daerah yang dilaksanakan	Sub Bidang Pengendalian dan Evaluasi
Sasaran	Meningkatnya koordinasi dan sinkronisasi perencanaan daerah			
Program	Perencanaan, Pengendalian dan Evaluasi Pembangunan Daerah			
	Penyusunan Perencanaan dan Pendanaan			
	Koordinasi Penyusunan dan Penetapan Dokumen Perencanaan Pembangunan Daerah Kabupaten/Kota	Bidang/Subag Bappedalitbang, desa/kelurahan, kecamatan, OPD, DPRD, provinsi/pusat, kepala daerah	Jumlah dokumen Perkada Renja OPD yang disusun	Sub Bidang Perencanaan Pembangunan
	Pelaksanaan Musrenbang Kabupaten/Kota	Bidang/Subag Bappedalitbang, desa/kelurahan, kecamatan, OPD, DPRD, kepala daerah	Jumlah kehadiran unsur keterwakilan musrenbang kabupaten	Sub Bidang Perencanaan Pembangunan
	Analisis Data dan Informasi Pemerintahan Daerah Bidang Perencanaan Pembangunan Daerah			
	Penyusunan Profil Pembangunan Daerah Kabupaten/Kota	Bidang/Subag Bappedalitbang, OPD, BPS, provinsi/pusat	Jumlah data profil daerah yang terisi	Sub Bidang Pengendalian dan Evaluasi
Program	Koordinasi dan Sinkronisasi Perencanaan Pembangunan Daerah			
	Koordinasi Perencanaan Bidang Pemerintahan dan Pembangunan Manusia			
	Koordinasi Penyusunan Dokumen Perencanaan Pembangunan Daerah Bidang Pemerintahan (RPJPD, RPJMD dan RKPD)	Bidang/Subag internal OPD, OPD lain, Stake holder, Masyarakat	Jumlah koordinasi penyusunan dokumen perencanaan bidang pemerintahan	Sub Bidang Pemerintahan



	Pelaksanaan Monitoring dan Evaluasi Penyusunan Dokumen Perencanaan Pembangunan Perangkat Daerah Bidang Pemerintahan	Bidang/Subag internal OPD, OPD lain, Stake holder, Masyarakat	Jumlah monev Renja OPD bidang pemerintahan yang dilaksanakan	Sub Bidang Pemerintahan
	Koordinasi Pelaksanaan Sinergitas dan Harmonisasi Perencanaan Pembangunan Daerah Bidang Pemerintahan	Bidang/Subag internal OPD, OPD lain, Stake holder, Masyarakat	Jumlah koordinasi pelaksanaan sinergitas dan harmonisasi perencanaan pembangunan daerah bidang pemerintahan	Sub Bidang Pemerintahan
	Koordinasi Penyusunan Dokumen Perencanaan Pembangunan Daerah Bidang Pembangunan Manusia (RPJPD, RPJMD dan RKPD)	Bidang/Subag internal OPD, OPD lain, Stake holder, Masyarakat	Jumlah koordinasi penyusunan dokumen perencanaan bidang pembangunan manusia	Sub Bidang Pembangunan Manusia
	Asistensi Penyusunan Dokumen Perencanaan Pembangunan Perangkat Daerah Bidang Pembangunan Manusia	Bidang/Subag internal OPD, OPD lain, Stake holder, Masyarakat	Jumlah SKPD yang difasilitasi dalam penyusunan dokumen perencanaan pembangunan perangkat daerah bidang pembangunan manusia	Sub Bidang Kesejahteraan Masyarakat
	Pelaksanaan Monitoring dan Evaluasi Penyusunan Dokumen Perencanaan Pembangunan Perangkat Daerah Bidang Pembangunan Manusia	Bidang/Subag internal OPD, OPD lain, Stake holder, Masyarakat	Jumlah monev Renja OPD bidang pembangunan manusia yang dilaksanakan	Sub Bidang Kesejahteraan Masyarakat
	Koordinasi Pelaksanaan Sinergitas dan Harmonisasi Perencanaan Pembangunan Daerah Bidang Pembangunan Manusia	Bidang/Subag internal OPD, OPD lain, Stake holder, Masyarakat	Jumlah koordinasi pelaksanaan sinergitas dan harmonisasi perencanaan pembangunan daerah bidang pembangunan manusia	Sub Bidang Pembangunan Manusia
	Koordinasi Perencanaan Bidang Perekonomian dan SDA (Sumber Daya Alam)			
	Koordinasi Penyusunan Dokumen Perencanaan Pembangunan Daerah Bidang Perekonomian (RPJPD, RPJMD dan RKPD)	Bidang/Subag internal OPD, OPD lain, Stake holder, Masyarakat	jumlah koordinasi penyusunan dokumen perencanaan bidang perekonomian	Sub Bidang Perekonomian
	Asistensi Penyusunan Dokumen Perencanaan Pembangunan Perangkat Daerah Bidang Perekonomian	Bidang/Subag internal OPD, OPD lain, Stake holder, Masyarakat	Jumlah SKPD yang difasilitasi dalam penyusunan dokumen perencanaan pembangunan perangkat daerah bidang perekonomian	Sub Bidang Perekonomian
	Pelaksanaan Monitoring dan Evaluasi Penyusunan Dokumen Perencanaan Pembangunan Perangkat Daerah Bidang Perekonomian	Bidang/Subag internal OPD, OPD lain, Stake holder, Masyarakat	Jumlah monev Renja OPD bidang perekonomian yang dilaksanakan	Sub Bidang Perekonomian
	Koordinasi Pelaksanaan Sinergitas dan Harmonisasi Perencanaan Pembangunan Daerah Bidang Perekonomian	Bidang/Subag internal OPD, OPD lain, Stake holder, Masyarakat	Jumlah koordinasi pelaksanaan sinergitas dan harmonisasi perencanaan pembangunan daerah bidang perekonomian	Sub Bidang Perekonomian
	Koordinasi Penyusunan Dokumen Perencanaan Pembangunan Daerah Bidang SDA (RPJPD, RPJMD dan RKPD)	Bidang/Subag internal OPD, OPD lain, Stake holder, Masyarakat	Jumlah koordinasi penyusunan dokumen perencanaan bidang SDA	Sub Bidang Sumber Daya Alam
	Asistensi Penyusunan Dokumen Perencanaan Pembangunan Perangkat Daerah Bidang SDA	Bidang/Subag internal OPD, OPD lain, Stake holder, Masyarakat	Jumlah SKPD yang difasilitasi dalam penyusunan dokumen perencanaan pembangunan perangkat daerah bidang SDA	Sub Bidang Sumber Daya Alam
	Pelaksanaan Monitoring dan Evaluasi Penyusunan Dokumen Perencanaan Pembangunan Perangkat Daerah Bidang SDA	Bidang/Subag internal OPD, OPD lain, Stake holder, Masyarakat	Jumlah monev Renja OPD bidang SDA yang dilaksanakan	Sub Bidang Sumber Daya Alam

	Koordinasi Pelaksanaan Sinergitas dan Harmonisasi Perencanaan Pembangunan Daerah Bidang SDA	Bidang/Subag internal OPD, OPD lain, Stake holder, Masyarakat	Jumlah koordinasi pelaksanaan sinergitas dan harmonisasi perencanaan pembangunan daerah bidang SDA	Sub Bidang Sumber Daya Alam
	Koordinasi Perencanaan Bidang Infrastruktur dan Kewilayahan			
	Koordinasi Penyusunan Dokumen Perencanaan Pembangunan Daerah Bidang Infrastruktur (RPJPD, RPJMD dan RKPD)	Bidang/Subag internal OPD, OPD lain, Stake holder, Masyarakat	Jumlah koordinasi penyusunan dokumen perencanaan bidang infrastruktur	Sub Bidang Infrastruktur Wilayah
	Asistensi Penyusunan Dokumen Perencanaan Pembangunan Perangkat Daerah Bidang Infrastruktur	Bidang/Subag internal OPD, OPD lain, Stake holder, Masyarakat	Jumlah SKPD yang difasilitasi dalam penyusunan dokumen perencanaan pembangunan perangkat daerah bidang infrastruktur	Sub Bidang Permukiman Wilayah
	Pelaksanaan Monitoring dan Evaluasi Penyusunan Dokumen Perencanaan Pembangunan Perangkat Daerah Bidang Infrastruktur	Bidang/Subag internal OPD, OPD lain, Stake holder, Masyarakat	Jumlah money Renja OPD bidang infrastruktur yang dilaksanakan	Sub Bidang Permukiman Wilayah
	Koordinasi Pelaksanaan Sinergitas dan Harmonisasi Perencanaan Pembangunan Daerah Bidang Infrastruktur	Bidang/Subag internal OPD, OPD lain, Stake holder, Masyarakat	Jumlah koordinasi pelaksanaan sinergitas dan harmonisasi perencanaan pembangunan daerah bidang infrastruktur	Sub Bidang Infrastruktur Wilayah
	Koordinasi Penyusunan Dokumen Perencanaan Pembangunan Daerah Bidang Kewilayahan (RPJPD, RPJMD dan RKPD)	Bidang/Subag internal OPD, OPD lain, Stake holder, Masyarakat	Jumlah koordinasi penyusunan dokumen perencanaan bidang kewilayahan	Sub Bidang Pengembangan Wilayah
	Asistensi Penyusunan Dokumen Perencanaan Pembangunan Perangkat Daerah Bidang Kewilayahan	Bidang/Subag internal OPD, OPD lain, Stake holder, Masyarakat	Jumlah SKPD yang difasilitasi dalam penyusunan dokumen perencanaan pembangunan perangkat daerah bidang kewilayahan	Sub Bidang Pengembangan Wilayah
	Pelaksanaan Monitoring dan Evaluasi Penyusunan Dokumen Perencanaan Pembangunan Perangkat Daerah Bidang Kewilayahan	Bidang/Subag internal OPD, OPD lain, Stake holder, Masyarakat	Jumlah money Renja OPD bidang kewilayahan yang dilaksanakan	Sub Bidang Pengembangan Wilayah
	Koordinasi Pelaksanaan Sinergitas dan Harmonisasi Perencanaan Pembangunan Daerah Bidang Kewilayahan	Bidang/Subag internal OPD, OPD lain, Stake holder, Masyarakat	Jumlah koordinasi pelaksanaan sinergitas dan harmonisasi perencanaan pembangunan daerah bidang Kewilayahan	Sub Bidang Pengembangan Wilayah
Sasaran	Meningkatnya pemanfaatan hasil kelitbangan			
Program	Penelitian dan Pengembangan			
	Penelitian dan Pengembangan Bidang Penyelenggaraan Pemerintahan dan Pengkajian Peraturan			
	Fasilitasi, Pelaksanaan dan Evaluasi Penelitian dan Pengembangan Bidang Pemerintahan Umum	Bidang/Subag internal OPD, OPD lain, Stake holder, Masyarakat	Jumlah hasil kajian bidang pemerintahan umum	Sub Bidang Sosial, Ekonomi dan Pemerintahan
	Fasilitasi, Pelaksanaan dan Evaluasi Penelitian dan Pengembangan Bidang Aparatur dan Reformasi	Bidang/Subag internal OPD, OPD lain, Stake holder, Masyarakat	Jumlah hasil kajian bidang aparatur dan reformasi birokrasi	Sub Bidang Sosial, Ekonomi dan Pemerintahan
	Fasilitasi, Pelaksanaan dan Evaluasi Penelitian dan Pengembangan Bidang Keuangan dan Aset Daerah,	Bidang/Subag internal OPD, OPD lain, Stake holder, Masyarakat	Jumlah hasil kajian bidang keuangan dan aset daerah, reformasi birokrasi	Sub Bidang Sosial, Ekonomi dan Pemerintahan

	Penelitian dan Pengembangan Bidang Sosial dan Kependudukan			
	Penelitian dan Pengembangan Pariwisata	Bidang/Subag internal OPD, OPD lain, Stake holder, Masyarakat	Jumlah hasil kajian bidang pariwisata	Sub Bidang Sosial, Ekonomi dan Pemerintahan
	Penelitian dan Pengembangan Pendidikan dan Kebudayaan	Bidang/Subag internal OPD, OPD lain, Stake holder, Masyarakat	Jumlah hasil kajian bidang pendidikan dan kebudayaan	Sub Bidang Sosial, Ekonomi dan Pemerintahan
	Penelitian dan Pengembangan Tenaga Kerja	Bidang/Subag internal OPD, OPD lain, Stake holder, Masyarakat	Jumlah hasil kajian bidang tenaga kerja	Sub Bidang Sosial, Ekonomi dan Pemerintahan
	Penelitian dan Pengembangan Bidang Aspek-Aspek Sosial	Bidang/Subag internal OPD, OPD lain, Stake holder, Masyarakat	Jumlah hasil kajian bidang aspek-aspek sosial	Sub Bidang Sosial, Ekonomi dan Pemerintahan
	Penelitian dan Pengembangan Kesehatan	Bidang/Subag internal OPD, OPD lain, Stake holder, Masyarakat	Jumlah hasil kajian bidang kesehatan	Sub Bidang Sosial, Ekonomi dan Pemerintahan
	Penelitian dan Pengembangan Bidang Ekonomi dan Pembangunan			
	Penelitian dan Pengembangan Perindustrian dan Perdagangan	Bidang/Subag internal OPD, OPD lain, Stake holder, Masyarakat	Jumlah hasil kajian bidang perindustrian dan perdagangan	Sub Bidang Sosial, Ekonomi dan Pemerintahan
	Penelitian dan Pengembangan Pertanian, Perkebunan dan Pangan	Bidang/Subag internal OPD, OPD lain, Stake holder, Masyarakat	Jumlah hasil kajian bidang pertanian, perkebunan dan pangan	Sub Bidang Sosial, Ekonomi dan Pemerintahan
	Penelitian dan Pengembangan Kelautan dan Perikanan	Bidang/Subag internal OPD, OPD lain, Stake holder, Masyarakat	Jumlah hasil kajian bidang kelautan dan perikanan	Sub Bidang Sosial, Ekonomi dan Pemerintahan
	Penelitian dan Pengembangan Koperasi, Usaha Kecil dan Menengah	Bidang/Subag internal OPD, OPD lain, Stake holder, Masyarakat	Jumlah hasil kajian bidang koperasi, usaha kecil dan menengah	Sub Bidang Sosial, Ekonomi dan Pemerintahan
	Penelitian dan Pengembangan Lingkungan Hidup	Bidang/Subag internal OPD, OPD lain, Stake holder, Masyarakat	Jumlah hasil kajian bidang lingkungan hidup	Sub Bidang Sosial, Ekonomi dan Pemerintahan
	Penelitian dan Pengembangan Perhubungan	Bidang/Subag internal OPD, OPD lain, Stake holder, Masyarakat	Jumlah hasil kajian bidang perhubungan	Sub Bidang Sosial, Ekonomi dan Pemerintahan
	Penelitian dan Pengembangan Perumahan dan Kawasan Permukiman	Bidang/Subag internal OPD, OPD lain, Stake holder, Masyarakat	Jumlah hasil kajian bidang perumahan dan kawasan permukiman	Sub Bidang Sosial, Ekonomi dan Pemerintahan
	Pengembangan Inovasi dan Teknologi			
	Penelitian, Pengembangan, dan Perekayasaan di Bidang Teknologi dan Inovasi	Bidang/Subag internal OPD, OPD lain, Stake holder, Masyarakat	Jumlah peserta yang mengikuti lomba Krenova	Sub Bidang Pembangunan, Inovasi dan Teknologi
	Sosialisasi dan Diseminasi Hasil-Hasil Kelitbangan	Bidang/Subag internal OPD, OPD lain, Stake holder, Masyarakat	Jumlah publikasi inovasi daerah	Sub Bidang Pembangunan, Inovasi dan Teknologi
Program	Urusan Penunjang Pemerintah Daerah Kabupaten/Kota			

