

RENCANA KORIDOR DAN TITIK HALTE BRT PROGRAM BUY THE SERVICE



Purwokerto, Januari 2021

KORIDOR 5 (111 HALTE)

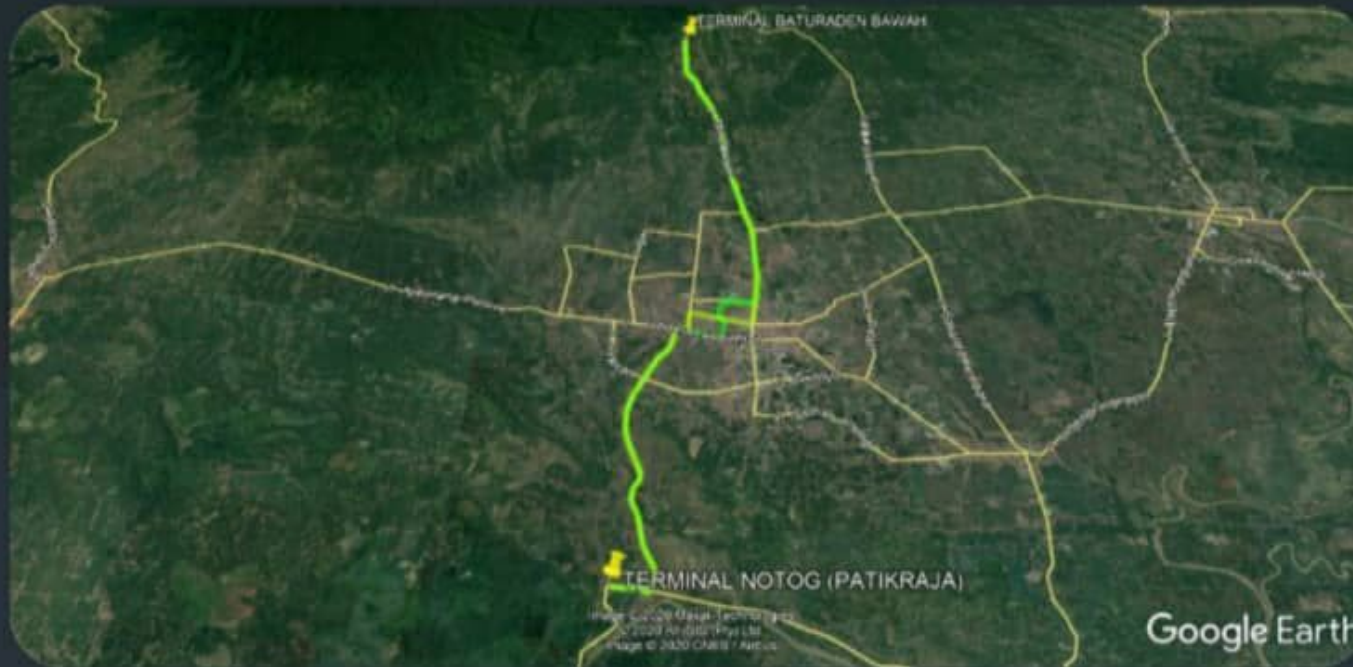
TERMINAL TIPE A BULUPITU - TERMINAL KEBONDALEM DENGAN JARAK 61,8 KM



Rute yang dilewati : Terminal Tipe A Bulupitu – Jl. Sultan Agung – Jl. Suwatio – Jl. Gerilya - Bundaran Berkoh – Jl. Gerilya - Jl. Veteran – Jl. Jend. Soedirman – Jl. KS Tubun – Jl. Raya Beji Karangsalam – UNWIKU – Jl. Candrawijaya – Jl. Suprpto – Jl. Moch Besar – Jl. Raya Baturaden – Jl. Sunan Ampel – Jl. Sunan Bonang – Jl. Raya Karangcegak – Jl. Hasyim Asy'ari Kembaran – UMP – Jl. KH Ahmad Dahlan – Jl. Raden Patah – Jl. Dr Gumbreg – Jl. Gerilya Timur – Jl. Jend Soedirman – Jl. Jend. Soeprpto – Terminal Kebondalem – **Kembali** - Terminal Kebondalaem - Jl. Gatot Soebroto – Jl. Kom. BB Suprpto – Jl. MT. Haryono – Jl. Jend Soedirman – Jl. Gerilya Timur – Jl. Dr. Gumberg – Jl. Raden Patah – Jl. KH. Ahmad Dahlan – Jl. UMP – Jl. Hasyim Asy'ari Kembaran – Jl. Raya Karangcegak – Jl. Sunan Bonang – Jl. Sunan Ampel – Jl. Raya Baturaden – Jl. Moch Besar – Jl. Suprpto - Jl. Candrawijaya – UNWIKU – Jl. Raya Beji Karangsalam – Jl. KS. Tubun – Jl. Jend. Soedirman – Jl. Veteran – Jl. Gerilya – Jl. Suwatio – Terminal Tipe A Bulupitu.

KORIDOR 2 (74 HALTE)

TERMINAL PATIKRAJA-TERMINAL BATURADEN DENGAN JARAK 47,6 KM



Rute yang dilewati : Terminal Notog Patikraja – Jl. Raya Patikraja – Jl. Tanjung – Jl. Pahlawan – Jl. Mayjend Sutoyo – Jl. Jenderal Soedirman - Alun-alun Purwokerto - Jl. Masjid – Jl. Jen Gatot Soebroto – Jl. Overstate Isdiman – Jl. Prof. DR. HR Boenyamin - Jl. Raya Baturraden - Terminal Baturraden – *kembali* – Jl. Raya Baturraden - Jl. Prof. DR. HR Boenyamin - Jl. Dr. Angka – Jl. Kesatrian – Jl. Gatot Soebroto – Jl. Merdeka - Jl. Jend. Soedirman - Jl. Mayjend Sutoyo - Jl. Pahlawan – Jl. Tanjung - Jl. Raya Patikraja - Terminal Notog Patikraja.

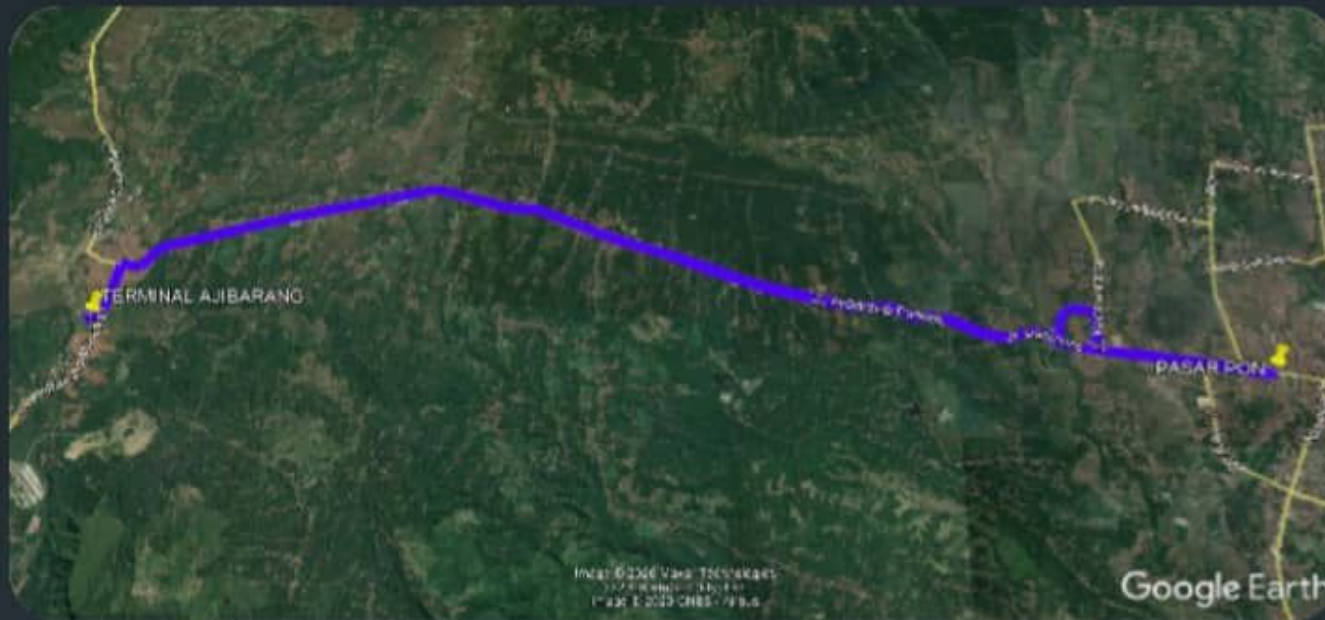
KORIDOR 3 (74 HALTE)

TERMINAL TIPE A BULUPITU – STASIUN KROYA DENGAN JARAK 70,8 KM



Rute yang dilewati : Terminal Tipe A Bulupitu – Jl. Sultan Agung – Jl. Suwatio – Jl. Gerilya – Jl. Wahid Hasyim – Jl. Gunung Tugel – Jl. Patikraja Kaliori - Jl. Gatot Subroto Banyumas – Alun-alun Banyumas – Jl. Pramuka Banyumas - Terminal Banyumas – Jl. Banyumas Buntu – Jl. Ahmad Yani Kroya – Jl. Stasiun – Stasiun Kroya – PP.

**KORIDOR 1 (46 HALTE)
PURWOKERTO – AJIBARANG DENGAN JARAK 39 KM**



Rute yang dilewati : Halte Pasar Pon - Jl. Jenderal Soedirman - Jl. Yos Sudarso - Jl. Raya Purwokerto Cilongok - Terminal Karanglo Cilongok - Jl. Raya Cilongok-Ajibarang - Terminal Ajibarang – *kembali* – Jl. Raya Cilongok-Ajibarang - Terminal Karanglo Cilongok – Jl. Raya Purwokerto-Cilongok - Jl. Makdum Wali - Jl. Kertawibawa – Terminal Karanglewas - Jl. Yos Sudarso - Jl. Jenderal Soedirman – Halte Pasar Pon.

RENCANA RUTE DAN TITIK HALTE (BUY THE SERVICE)



NO KORIDOR	KORIDOR	PANJANG KORIDOR PP (Km)	JUMLAH HALTE PP (Buah)
5	TERMINAL TIPE A BULUPITU - TERMINAL KEBONDALEM	61,8	111
2	TERMINAL PATIKRAJA- TERMINAL BATURADEN	47,6	74
3	TERMINAL TIPE A BULUPITU – STASIUN KROYA	70,8	74
1	PURWOKERTO – AJIBARANG	39	46
<i>JUMLAH TOTAL TITIK HENTI (HALTE)/BUS STOP</i>			<i>305</i>

ILUSTRASI ARMADA BRT PROGRAM BUY THE SERVICE



Armada Angkutan Massal Perkotaan Berbasis Jalan Di Perkotaan Banyumas menggunakan kendaraan berjenis bus sedang (panjang 4-8m, lebar 1,75-2m, tinggi 2,6-2,8m) dan konfigurasi tempat duduk hadap depan. Bus ini dilengkapi dengan AC, musik, CCTV dan GPS.